

なじょだね



当院マスコット
キャラクター

まっちゃん



平成 28 年 3 月 25 日発行
新潟県立松代病院
十日町市松代 3592-2
Tel:025-597-2100

Web:<http://www.matsudai-hp.com>
Mail:matsudai.hospital@pref.niigata.lg.jp
松代病院広報委員会

松代病院のこの一年

事務長 佐藤 慶一

この冬は、何年かぶりの少雪で、地域の皆さまも、いつもは苦勞される雪下ろしなども少しは軽くすんだことと思います。もう病院の周りでもフキノトウも見られ、春の訪れが感じられるようになりました。

ここで、この一年を振り返り、当院の様子などを皆さまにお伝えしたいと思います。

施設整備では、昨年度のエレベータ改修工事に引き続き、今年は冷暖房用ボイラー等の設備を更新いたしました。当院も建設から40年近く経過した古い建物なので、夏は暑く、冬は寒い状況でしたが、これで少しは、入院環境の改善が図れたと思います。また、照明器具も劣化が進んでいるためLEDに順次交換しておりますが、先日は外来ホールも工事が終わり見違えるように明るくなりました。

今後も療養環境の整備と診療機能の維持・向上を図り、地域の皆さまから安心してご利用いただける病院にしていきたいと思ひます。

「信頼される病院づくり」事業として行っています「地域の医療を考えるシンポジウム」、「なじょだね健康教室」等には、大勢の皆さまから参加いただき、大変有難く感謝申し上げます。また、10月に皆さまからご協力いただきました「住民ニーズ調査」においては、13県立病院の中でも当院は上位の評価をいただきました。この結果に驕ることなく個々の意見にもしっかりと目を向け、真摯に取り組んでいきたいと思ひます。
(次頁に続く)



佐藤事務長と事務スタッフ

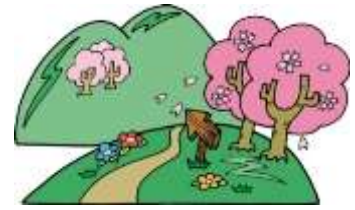


シンポジウムの様子



(前頁から続き)

魚沼地域の医療再編も進み、昨年6月には待望の魚沼基幹病院が開院、十日町病院の外来診療棟も5月にオープン予定となりました。しかし、十日町・津南地域における状況は、一般病床の削減や療養病床の休止、変更等大変厳しい状況となっています。



当院も地域の人口減少などで、経営面でも厳しい状況にありますが、当院の理念であります「地域の生活を医療で支援します」を合言葉に、これからも職員一丸となって地域の皆さまと共に歩んでいきたいと思っていますので、よろしくお願いいたします。

健康教室の様子



研修医紹介

当院では年間5人程度の研修医（医大卒業免許取得後の医師）を受け入れています。期間は研修プログラムにより長短がありますが、長いと3ヶ月在任する研修医もいます。今回は、坪野研修医を紹介します。

坪野俊介医師（新潟大学医歯学総合病院） 研修期間 平成28年1月4日～3月31日

こんにちは。1月から松代病院で研修をしています、坪野俊介と申します。

自治医科大学出身で地域医療を志して医師になりました。松代地区には実は3年前（大学5年時）にも学生実習でお世話になっており、懐かしい気持ちで日々診療しております。

地域住民の皆様には午前の外来や内視鏡、訪問診療のときにお会いすることがあるかもしれません。元気よく、「おはようございます」で受診された皆様を診察室へ迎え入れるのをモットーとして頑張っていますので、どうぞよろしくお願い致します。

私の研修期間は3月いっぱいですが、また数年後にパワーアップして松代に戻ってくる？かもしれません。その際にはまた宜しくよろしくお願い致します。



音楽会を行いました



松之山の保坂清様のご厚意により、3月1日にひな祭り音楽会を行いました。
当日はあいにくの雪でしたが、オカリナの優しい音色と歌声で院内は春の雰囲気になりました。

ひな祭り音楽会の様子



なじょだね健康教室



『認知症』をテーマに3月4日になじょだね健康教室を行いました。
“認知症とは”と題し坪野先生からお話しを頂いた後に認知症予防体操を行い、認知症予防に効果的な食事の摂り方のお話と1時間で盛り沢山の内容でした。

昔のことを思い出して人に話すことも認知症予防になのだとか。実践出来そうな予防法を聞くことが出来ました。

次回は7月頃を予定しています。ぜひご参加ください。



お知らせ

～スタッフ交替のお知らせ～

春の人事異動で、松代病院では、スタッフが次のように替わることになりました。大変、お世話になりました。ありがとうございました。

- ・3月末で退職
 管理部 佐藤事務長、 看護部 佐藤副師長
 検査科 関谷技師長、 薬剤部 関谷囑託員

- ・他病院へ異動
 看護部 藤本看護部長（県立吉田病院へ）
 経営課 藤原係長（県立十日町病院へ）
 放射線科 小池技師長（県立中央病院へ）
 看護部 佐藤看護師長（県立中央病院へ）
 看護部 涌井主任看護師（県立十日町病院へ）
 看護部 森山看護師（県立中央病院へ）
 看護部 大滝看護師（県立リウマチセンターへ）
 看護部 伊藤看護師（県立がんセンターへ）
 看護部 佐藤（貴）看護師（県立十日町病院へ）

～新たに着任するスタッフは次号でお知らせします～



4月診療予定

新潟県立松代病院		4月診療予定表										電話：025-597-2100
診療科		月		火		水		木		金		備考
		午前	午後	午前	午後	午前	午後	午前	午後	午前	午後	
内科	1 診	大平	小堺	小堺				大平	小堺	大平	小堺	
	2 診	鈴木		鈴木	予防接種 禁煙外来	鈴木		室岡		鈴木	予防接種	
精神科	中条第二病院 須賀院長					13日 20日 ※要予約						13日(第2水曜) 20日(第3水曜)
整形外科	新潟医療福祉大 大森医師					13日 20日 ※要予約						13日(第2水曜) 20日(第3水曜)

【受付時間】 午前8時30分～11時30分 午後1時～3時
 ※精神科受診希望の方は、当院の内科を受診後の予約受付となります。
 【予約日の変更】 予約を変更したい場合は、平日の午後1時から午後3時までに内科外来へお電話ください。
 【お薬手帳】 診療日には、お薬手帳・血圧手帳・糖尿病手帳・ワーファリン手帳を持参してください。