

なじょだね



当院マスコット
キャラクター

もちやん

2021年6月10日発行
新潟県立松代病院
十日町市松代 3592-2
Tel:025-597-2100

Web <http://www.matsudai-hp.server-shared.com>

Mail matsudai.hospital@pref.niigata.lg.jp

松代病院広報委員会

令和3年度（2021年度）が始まりすでに数か月が経過しました。

雪深い景色が一変し、みどり一色となり、アカショウビンの鳴き声を聞く季節となりました。時間が経つのは早いものです。

さて、2019年12月に中国で確認された新型コロナウイルス感染症により、世の中が一変してしまいました。

地域の大切な催し物や人々の交流も制限され、それは今も改善されていません。

県立松代病院も、職員を介した病院内での新型コロナウイルス感染の発生を防ぐため（病院がクラスターとならないために）、手指消毒やマスクは勿論のこと、本年2月頃からは当地域での流行状況に合わせて、職員のゴーグルなどの着用（目からの感染防止のため）を行っております。

また、来院して頂く方々の間でおこりえる感染の連鎖を避けるために、外来待合室での‘密’を避ける必要があると考え、外来受診間隔の延長を行っております。

プライマリ・ケアを行っている当院では、本来、皆さん方に繰り返し接する必要がありますが、それに反することを実行せざるを得ない状況です。

これら様々な制約された生活から、元の生活に戻るためには、新型コロナワクチン接種が重要といわれております（ただし、体質や持病などの理由で接種できない人もいます）。

当院もワクチン接種の重要性を十分に認識しており、多くの職員が当地域で行われているワクチン接種業務に十日町市などと協力しながら携わっています。（次ページに続く）



院長 鈴木和夫

コロナ差別、許さない。
人権相談は法務局へ

法務省

人権イメージキャラクター
人KENまる君

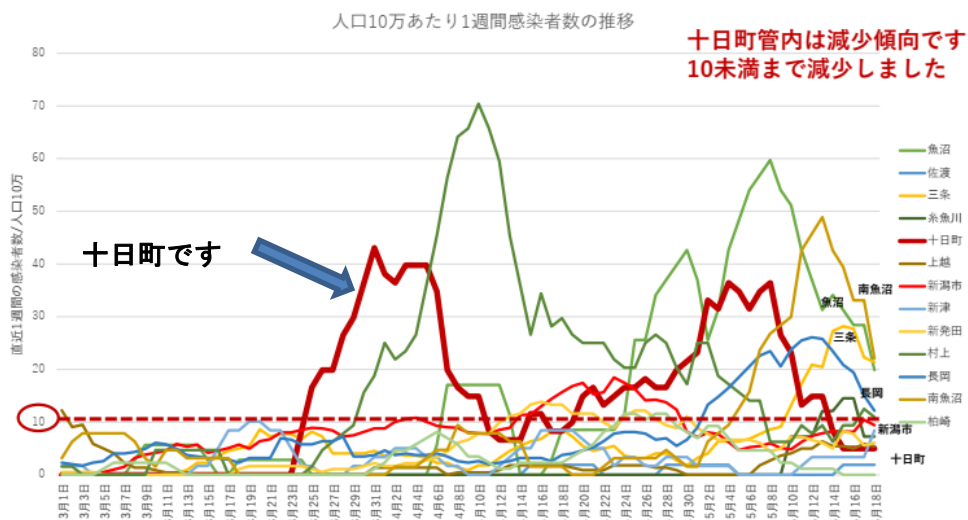
人KENあゆみちゃん

(前頁からの続き)

諸外国では、新型コロナワクチンの効果が報告されております。早く日本でもその効果が実感できる生活を送りたいと思いますが、今後もしばらくは、日々感染に気を付けながら生活することが必要です。

共に、コロナ後の「新たな社会」を目指していきましょう。

図 新型コロナウイルス感染者の推移
1週間の感染者数（人口10万あたり）の推移~5/18



本年3月以降、十日町市は全国でも有数の新規感染発生地域となりました（人口10万人あたり）。皆様方の協力のもと現在は減少傾向です。

新潟大学医歯学総合研究科十日町いきいきエイジング講座
特任教授 菖蒲川 由郷先生資料より

転入・新採用職員紹介

今年も松代病院に13名の転入・新採用職員を迎えました。
『地域の生活を医療で支援します』をモットーにチーム松代の一員として頑張りたいと張り切っていますのでよろしくお願いいたします。

山際内科医師

4月より着任しました山際慧と申します。研修医の頃にも松代病院で短期間研修したことがあり、再びこの病院に勤務できることを嬉しく思います。地域の皆様の健康寿命増進のため努めて参りますので、よろしくお願いいたします。

本間薬剤部長

十日町病院から転勤してきました。松代病院は初めての勤務で、今は不安と期待でいっぱいです。地域の皆様のお役に立てよう頑張ります。よろしくお願いいたします。

長谷川副薬剤部長

十日町病院より転勤してきました。松代病院は2回目の勤務となります。出身は上越市です。新型コロナの影響で不安の多いこの頃ですが、地域の皆様の安心につながる医療を提供できるよう頑張りたいと思います。

町永医事企画員

2年前に心ならずも余所に異動するとき、必ず戻ってくると周りに宣言しました。今春から、また心を新たに職務に励みます。

大川栄養課長

松代病院へは2度目の勤務になります。前は電車通勤でしたが、今回は車通勤の為松代の地理に、もう少し詳しくなりたいです。よろしくお願ひ致します。

大塚薬剤師

この春から県立中央病院より新しく赴任しました、薬剤師の大塚です。1日でも早く新しい環境に慣れて頑張りたいと思いますので、よろしくお願ひ致します。

小林副看護師長

県立十日町病院から異動してまいりました。以前一緒に仕事をさせて頂いた懐かしい顔ぶれがあり、とても安心していきます。早く慣れて、地域の皆様のお役に立てるよう頑張りたいです。よろしくお願ひいたします。

野上主任看護師

はじめまして！春から松代病院の病棟勤務になりました。小さな病院ですが、とてもアットホームな雰囲気です。素敵な病院だなあと感じています。患者さんとふれあいながら地域医療に貢献できるように頑張りたいと思っています。どうぞ宜しくお願ひいたします。

桑原主任臨床検査技師

十日町病院より転勤して来ました。慣れない仕事も多く戸惑いもありますが、地域の皆様の力になれるよう頑張っていきたいです。よろしくお願ひ致します。

山田看護師

病院勤務は初めてですので、至らない点も多々あるかと思いますが、1日でも早く皆様の力になれるよう頑張りますので、温かく見守ってもらえるとありがたいです。これからよろしくお願ひ致します。

野嶋看護師

4月から新人看護師として勤務させていただくことになりました。未熟な部分はあると思いますが、責任感を持って、日々自己研鑽に努めていきたいと思っています。これからよろしくお願い致します。

岩田看護師

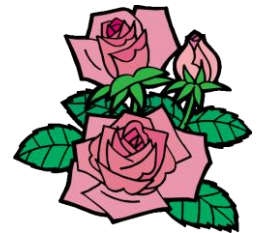
新人看護師として松代病院で勤務させていただくこととなりました。スタッフの皆様からのご指導のもと日々成長し、地域の皆様のお役に立てる看護師になれるよう頑張りたいと思っています。よろしくお願い致します。

長野医療ソーシャルワーカー

4月1日、新採用で松代病院の一員となりました。珍しい苗字ですが、生まれも育ちも新潟県十日町市です(お隣県出身ではありません)。業務は右も左も分からない状態ですが、早く慣れて地域の皆様と連携が取れるよう頑張りたいと思っています。よろしくお願い致します。



松代の地に早くなじめるよう、一生懸命頑張りますのでよろしくお願いいたします。



| 診療科 | | 月 | | 火 | | 水 | | 木 | | 金 | | 備考 |
|------|--------------------|----|----|----|--------------|--------------------------|----|----|------|----|----|------------------------------------|
| | | 午前 | 午後 | 午前 | 午後 | 午前 | 午後 | 午前 | 午後 | 午前 | 午後 | |
| 内科 | 1 診 | 山際 | 小堺 | 小堺 | | | 山際 | 小堺 | | 小堺 | 大関 | |
| | 2 診 | 鈴木 | | 山際 | 予防接種 禁煙外来 | 鈴木 | | 大関 | 予防接種 | 鈴木 | | |
| 精神科 | メンタルケア中条 須賀診療所長 | | | | | 9日 ※要予約 | | | | | | 9日(第2水曜) |
| 整形外科 | 新潟医療福祉大 大森教授 | | | | | 2日 23日 30日 ※要予約 | | | | | | 2日(第1水曜) 23日(第4水曜) 30日(第5水曜) |

【受付時間】 午前8時30分～11時30分 午後1時～3時

※精神科受診希望の方は、当院の内科を受診後の予約受付となります。

【予約日の変更】 予約を変更したい場合は、平日の午後1時から午後3時までに内科外来へお電話ください。

【お薬手帳】 診療日には、お薬手帳・血圧手帳・糖尿病手帳・ワーファリン手帳を持参してください。